



BILINGÜISMO
— PARA EL —
CAMBIO SOCIAL

Al describir las causas de la pobreza, Muhammad Yunus compara a una persona pobre con un bonsai. La semilla del bonsai tiene el potencial de crecer al tamaño de un árbol pero, al ser plantada en una maceta pequeña, se ve impedido su crecimiento. Para Yunus, una persona privada de educación u oportunidad es como un bonsai. La restricción no es la semilla, es el lugar donde se planta.

(Bornstein & Davis; 2010:75)



Colegio La Fontaine

UNA APUESTA AL BILINGÜISMO PARA LA LADERA DE CALI



Colegio La Fontaine es una institución educativa privada de preescolar y básica primaria fundada en el año 2016 por un equipo de cuatro personas, dos de ellos hermanos- Adarley y Lilibeydy Manrique- quienes crecieron en Siloé y vieron en la educación una herramienta de empoderamiento para transformar su realidad y construir un proyecto de vida. Su formación universitaria como profesores de inglés les dio la oportunidad de conocer modelos educativos de calidad y bilingües, generalmente dirigidos a población con la capacidad económica para acceder a ellos. Esta reflexión sembró en ellos el deseo de volver a su comunidad e iniciar un proyecto quijotesco de crear el primer colegio bilingüe de carácter social para la ladera de Cali. El equipo unió sus conocimientos en administración, finanzas y enseñanza de lenguas para iniciar este viaje.

UNA APUESTA AL BILINGÜISMO PARA LA LADERA DE CALI

El foco de impacto de Colegio La Fontaine es la **Comuna 20 de Cali**, con una población que oscila en los 70.000(1) habitantes de los cuales alrededor del 30% se encuentra en edad escolar. La comunidad que atiende el colegio está compuesta por familias luchadoras que reúnen sus mayores esfuerzos para enviar a sus hijos a un colegio privado. La mayor parte de estas familias generan ingresos de 1 SMMLV por casa; encontrando madres cabeza de hogar, familias con un solo adulto generando ingresos y abuelas con roles muy importantes en la economía familiar.

El colegio es hoy una fuente de empleo para 7 maestras pertenecientes a la misma comunidad. Además, recibe voluntarios internacionales con la organización AIESEC que apoyan el área de inglés. Hoy el colegio se levanta en medio de una comunidad vulnerable promoviendo la **educación como una fuente de vida y transformación social**.



[Fotografía de Eisenhower Angrino]. (Cali. 2018). Colección propia. Colegio La Fontaine.

1 https://www.dane.gov.co/files/censo2005/perfiles/valle/comuna_20_cali.pdf

Colegio La Fontaine

PERFIL DE LA ORGANIZACIÓN SOCIAL

Descripción	Escuela privada en la Comuna 20 de Cali que ofrece educación de calidad y bilingüismo para niños en edad preescolar y primaria a un precio asequible para familias con recursos limitados.
Año de fundación	Febrero 2016
Formato legal	Sociedad Anónima Simplificada (SAS)
Número de empleados	7 docentes 2 personal servicios generales 2 directivos
Ubicación	Comuna 20 de Cali (Siloé) 69.331 habitantes
Premios y reconocimientos	Beca Young Leaders of the Americas Initiative (YLAI). Premio INNOVA Pyme Universidad del Valle. Beca Embajadores One Young World Premio de emprendimiento social RECON Colombia.

ODS



VARIABLES DE INNOVACIÓN SOCIAL

TIPO DE INNOVACIÓN	Una innovación incremental que presenta un servicio educativo mejorado a través del bilingüismo, la educación STEAM y las habilidades blandas. Emprendimiento social familiar.
IMPACTO SOCIAL	140 estudiantes matriculados en grados Jardín a Quinto de primaria para el año 2019 acumulando 200 horas de instrucción en inglés cada grupo en un año lectivo.
SOSTENIBILIDAD ECONÓMICA	Aporte por matrículas y mensualidades de las familias. Programa de becas para estudiantes sobresalientes y con escasos recursos. Reducción de costos con profesores voluntarios internacionales.
COLABORACIÓN INTERSECTORIAL	Alianzas para la innovación educativa con universidades locales, conexión con organismos internacionales y voluntariado para el programa de bilingüismo.
ESCALABILIDAD Y REPLICABILIDAD	Ampliación de cupos gracias al programa de apadrinamiento. Capital social que hará posible la apertura de más colegios en las comunas vulnerables de Cali.
WEB	Colegio La Fontaine Cali colegioslafontaine.edu.co

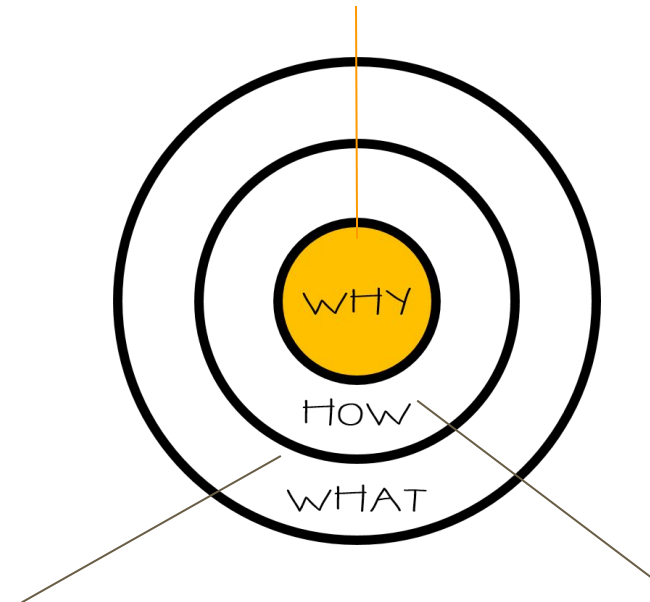


Círculo Dorado Colegio La Fontaine

Visión: una ciudad donde todos los niños de estrato 1, 2 y 3 tengan acceso a educación bilingüe de calidad.

Objetivo general:

Crear una red de colegios bilingües sostenibles y de carácter social en la ciudad de Cali.



La Fontaine es un colegio privado con énfasis en inglés para estratos 1, 2 y 3.

Misión: establecer guarderías, colegios de básica primaria, secundaria y media que faciliten el acceso de familias con bajos ingresos a calidad educativa y bilingüismo.

UNA APUESTA AL BILINGÜISMO PARA LA LADERA DE CALI

Objetivos específicos:

- establecer alianzas intersectoriales que contribuyan a la innovación, al impacto y a la sostenibilidad económica de los colegios y guarderías La Fontaine.
- construir a partir del año 2020 un colegio o guardería La Fontaine por año en comunidades de bajos ingresos de la ciudad o del país.
- adquirir suficiente financiamiento para la construcción y puesta en marcha de los colegios y guarderías La Fontaine.
- promover la investigación y el debate sobre la calidad educativa y el bilingüismo entre diferentes sectores organizacionales y de la sociedad civil.
- capacitar a las familias de los colegios y guarderías La Fontaine para que se conviertan en multiplicadores de cambio en su comunidad.

Valores Institucionales Colegio La Fontaine



Nota. Creación propia

Propuesta Educativa de cambio

a. Innovación educativa: conocimientos y habilidades del siglo XXI. Además, integra conocimiento interdisciplinario a través del componente STEAM. Su apuesta en bilingüismo para estratos 1 y 2 es innovadora en el país.

b. Impacto social: como empresa sostenible, el impacto social es el principal foco en la propuesta de cambio de Colegio La Fontaine.

c. Sostenibilidad ambiental: Colegio La Fontaine implementa proyectos como la feria de la sostenibilidad y trabajo con las familias para promover la educación ambiental.

d. Sostenibilidad económica: Colegio La Fontaine tiene la característica de una empresa sostenible que usa los ingresos para financiar el costo de prestación del servicio y se usan los excedentes económicos para ser reinvertidos y ampliar el impacto.

Propuesta educativa de cambio Colegio La Fontaine



“La educación es el arma más poderosa que puedes usar para cambiar el mundo.”

Nelson Mandela



OBJETIVOS DE DESARROLLO SOSTENIBLE



Poner fin a la pobreza en todas sus formas en todo el mundo

El 83% de los habitantes de la Comuna 20 vive en estrato 1. Familias enteras viven con 1 SMMLV o trabajan desde la informalidad.



Garantizar una educación inclusiva y equitativa de calidad y promover oportunidades de aprendizaje permanente para todos

El principal objetivo del colegio es brindar educación de calidad a una comuna donde solo el 2,2% de la población es profesional.



Lograr la igualdad de género y empoderar a todas las mujeres y las niñas

Las mujeres de la Comuna 20 cumplen un rol importantísimo en la construcción de valores y sostenibilidad de las familias, sin embargo sufre de violencia y falta de oportunidades.



Reducir la desigualdad en los países y entre ellos

Al ofrecer educación de calidad a bajo costo Colegio La Fontaine contribuye a cerrar la brecha de desigualdad tan marcada en el país a causa de la falta de acceso a oportunidades educativas.



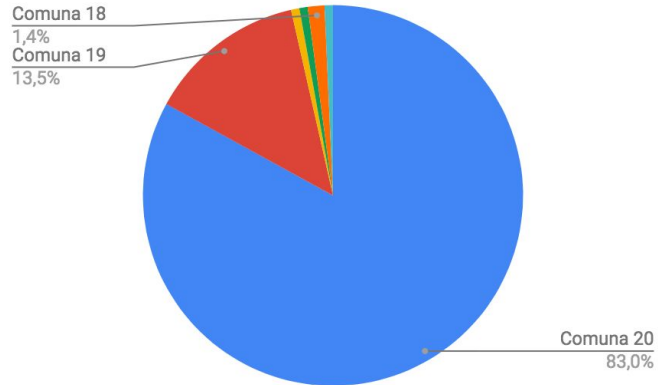
“La innovación es el resultado de un largo proceso histórico, de un cúmulo de intentos fallidos y pequeñas mejoras que en un momento crítico cambian el signo de la tendencia, la dirección de un proceso, la calidad de un producto o la técnica de un procedimiento.”

Rodríguez & Alvarado (2008:23)

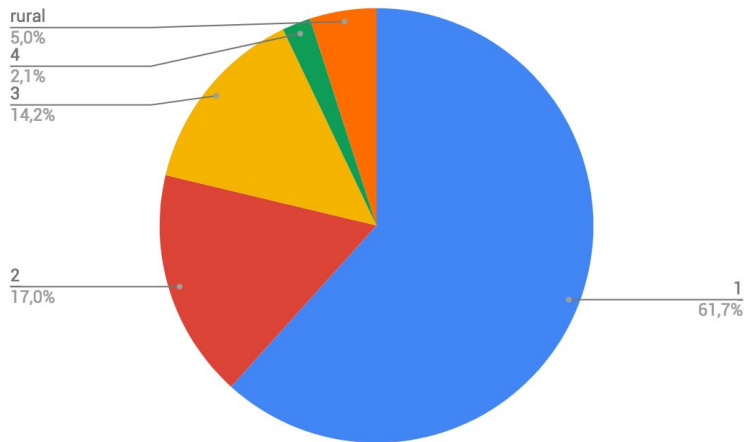


Caracterización Población Colegio La Fontaine

GRÁFICA 6 Comunas de incidencia Colegio La Fontaine

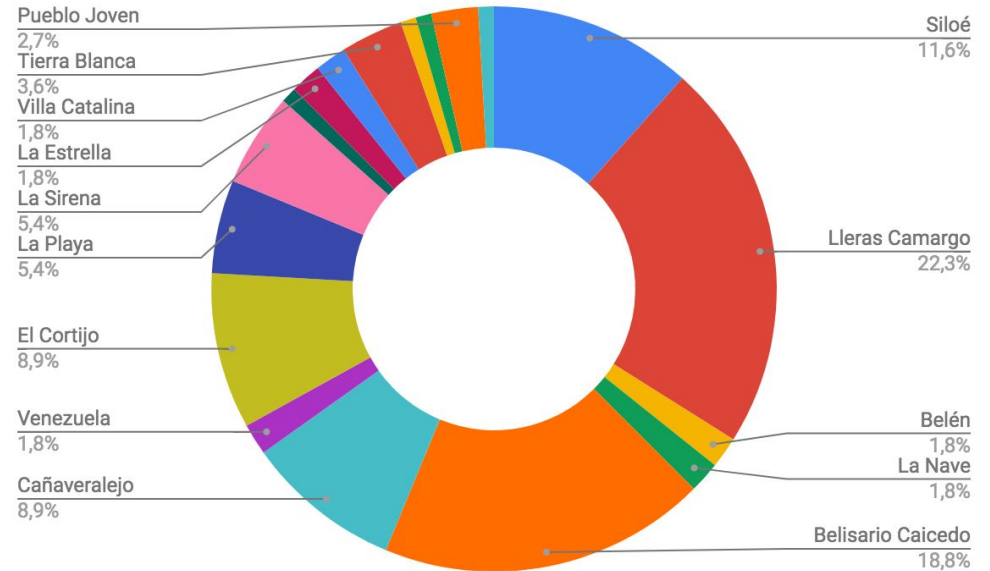


GRÁFICA 7 Porcentaje estudiantes por estrato socioeconómico



FUENTE gráficas: Encuestas realizadas a las familias Colegio La Fontaine. 2018

GRÁFICA 8 Estudiantes Colegio La Fontaine por barrios de la Comuna 20



La comuna 20 es el foco de impacto del, seguida de la Comuna 19 y 18 y algunas áreas rurales pertenecientes al sector de La Sirena. En total, la población de **estrato 1 y 2 a la que atiende el colegio suma el 78,7%**, lo cual demuestra que se está cumpliendo la misión de impactar directamente a la Base de la Pirámide.

El equipo emprendedor

El equipo emprendedor está compuesto por cuatro jóvenes visionarios, con raíces en la Comuna 20 y que construyeron su proyecto de vida gracias a la formación humana que recibieron en sus familias y a la educación. El equipo está compuesto por Adarley Manrique, su esposa Leidy Johanna Mur, Lilibeydy Manrique y su esposo Eisenhower Angrino. Como se evidencia, es un emprendimiento familiar y este factor ha contribuido a que el equipo de trabajo tenga fuertes lazos de confianza y que se mantenga fortalecido a través de los años.



Paso a la nueva sede (Cali. 8 Diciembre 2017). Colección propia. Colegio La Fontaine. Equipo fundador. De izquierda a derecha: Eisenhower, Lilibeydy, Adarley, Johanna.

Perfiles del equipo emprendedor



Eisenhaver Angrino

Director Administrativo

36 años

Administrador de empresas

Universidad del Valle-2018

Fotógrafo



Adarley Manrique

Director Fundación ABLE

40 años

Licenciado en Lenguas

Extranjeras Inglés-francés

Universidad del Valle-2014

Docente universitario y

Papá de Emilie



Leidy Johanna Mur

Asistente administrativa

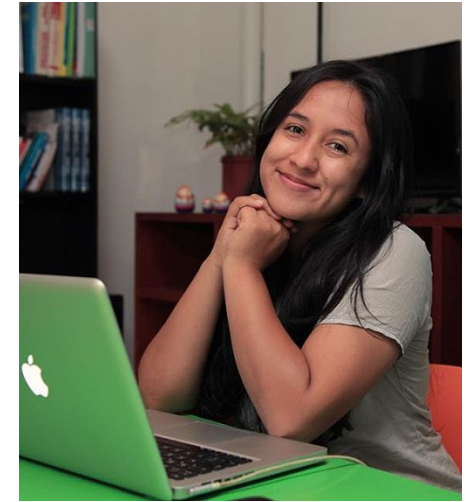
36 años

Técnica Auxiliar Contable

Fundación Universitaria

Remington-2010

Mamá de Emilie



Lilibeydy Manrique

Directora Colegio La Fontaine

31 años

Licenciada en Lenguas Extranjeras

Inglés-francés

Universidad del Valle-2009

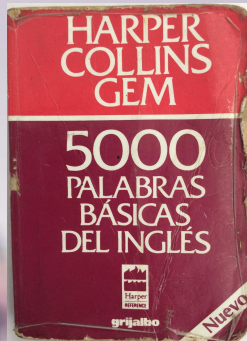
Máster Gerencia Innovación Social

Universidad ICESI-2019

Premios y reconocimientos

El equipo emprendedor ha recibido en esta trayectoria reconocimientos gracias a las alianzas o participación en premios nacionales e internacionales. Fue primer lugar en la categoría Educación de RECON Colombia y Lilibeydy representó a su equipo en la beca Jóvenes Líderes de las Américas (YLA). De esta manera, han sido visibilizados en medios como diario El Espectador, diario El Tiempo, revista Universidad del Valle, diario El País, entre otros.

Adarley Manrique
Cofundador Colegio La Fontaine
Director Fundación ABLE



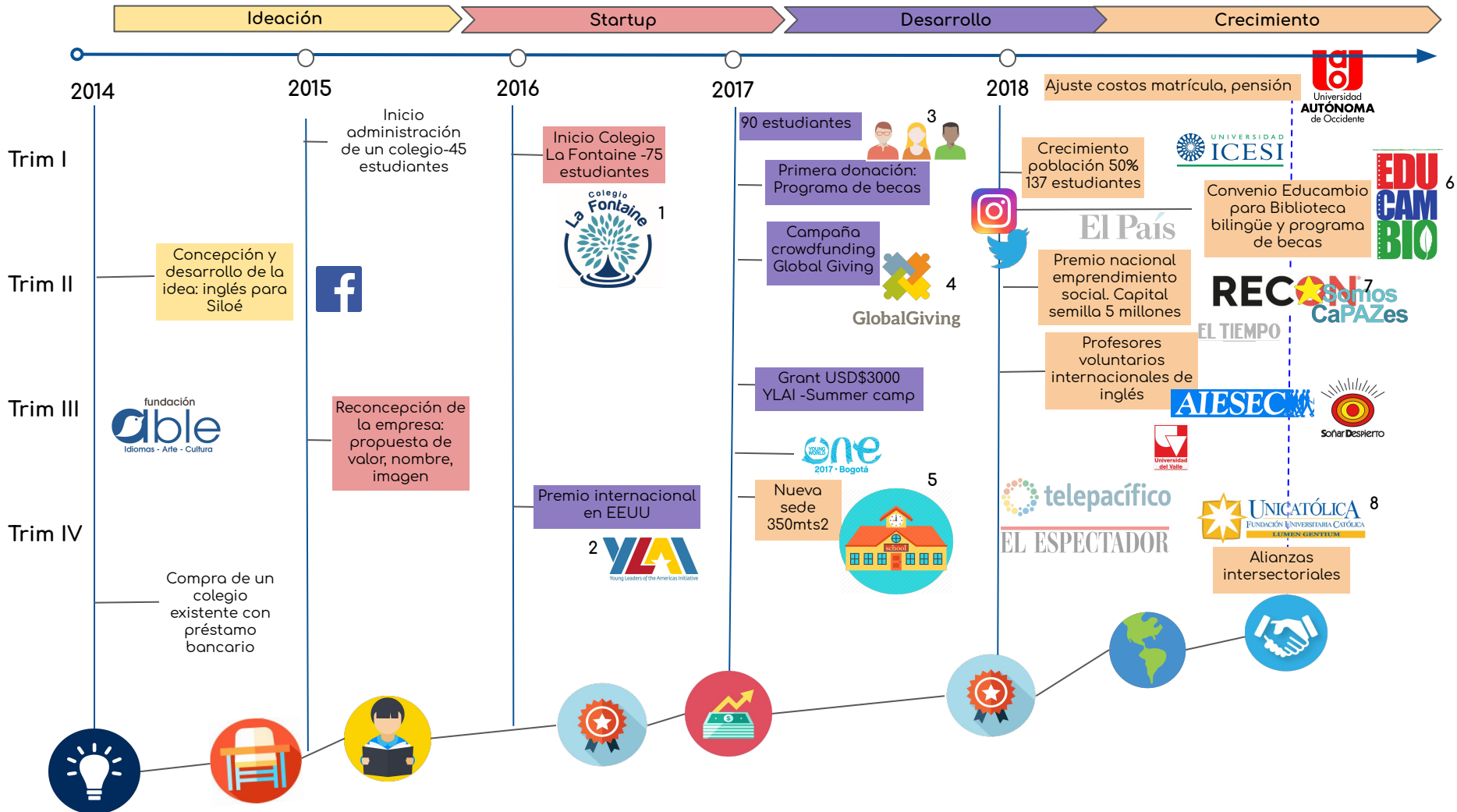
La historia de un diccionario

Adarley Manrique, cofundador de Colegio La Fontaine, nació y creció en el barrio Lleras Camargo de la Comuna 20. Es el tercero de seis hermanos y desde niño vivió de primera mano los retos de su contexto, principalmente la falta de recursos, oportunidades y acceso a la educación.

En un viaje a una ciudad cercana, Adarley escuchó a dos extranjeros hablando inglés y este hecho sembró en él una curiosidad latente por hablar otro idioma. Dado que su padre no podía financiar sus estudios de inglés, este adolescente compró un diccionario con \$300. Con la pasión y creatividad que lo caracterizan, Adarley aprendía 5 palabras y frases diarias. Las repetía inventándose su pronunciación y, usando el gran recurso de la memoria, se enseñó a sí mismo inglés. Esta habilidad que desarrolló en un segundo idioma le permitió involucrarse en actividades como ser policía de turismo cuando prestaba el servicio militar obligatorio.

Quince años después estaría graduándose como Licenciado en Lenguas extranjeras de la Universidad del Valle y con esta experiencia de vida inició un sueño de brindar a las nuevas generaciones de su comuna la oportunidad que él no había tenido cuando era un adolescente. Adarley hace parte de ese pequeño 2,2% de los cerca de 70.000 habitantes de Siloé con estudios universitarios y es hoy un referente a seguir para los niños y las familias beneficiarias del colegio.

GRÁFICA 12. Línea de tiempo

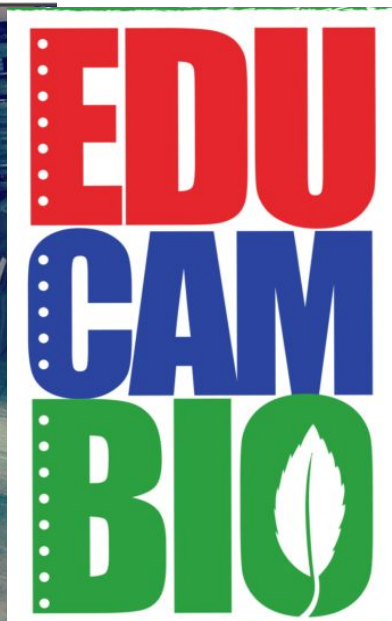


CAMINO RECORRIDO AÑOS 2015 A 2018

La alianza más importante que tiene actualmente Colegio La Fontaine es con la organización **Educambio**. A través de esta organización, se inició el proyecto de la **biblioteca multilingüe** para la comunidad que abrirá sus puertas en el año 2019 y el **programa de apadrinamiento** para familias con recursos insuficientes para cubrir los costos de pensiones en el colegio. En lo largo del año se apadrinaron 4 estudiantes y para el año 2019, 22 estudiantes del colegio estudian bajo las becas ofrecidas por EDUCAMBIO.



Voluntarias categorizan los libros de la biblioteca. (Cali, 2018) Instagram Fundación ABLE



Primeras becas ofrecidas por EDUCAMBIO. (Cali, 2018) Colección Colegio La Fontaine



[Fotografía de Eisenhower Angrino]. (Cali, 2018). Colección propia. Colegio La Fontana



English Day



Únete al cambio

“Necesitamos de su servicio ahora, en este momento de la historia. Les estoy pidiendo que se levanten y hagan su parte. Les estoy pidiendo su ayuda para cambiar el curso de la historia. Manos a la obra. Y si lo hacen, les prometo- su vida será más rica,... ”
President Barack Obama, 2009.

Hoy es el día para tomar acción y ser parte del cambio que quieres ver en el mundo. Existen tres maneras principales como puedes unirte: GIVE, VOLUNTEER, PARTNER. Si ves este documento en versión digital haz clic en los enlaces. De lo contrario contáctanos a través de nuestras redes, página web, correo electrónico, o visítanos en nuestra sede.

1. **GIVE.** Dona a través de nuestras plataformas de fondeo colectivo en [Global Giving](#) y [RECON Colombia](#), aporta material educativo y lúdico, mobiliario y tecnología. Además, puedes unirte a nuestro [programa de apadrinamiento](#) para brindar educación gratuita a un niño o niña por un año.
2. **VOLUNTEER.** Dona tu tiempo y conocimiento en las múltiples áreas de influencia del colegio. Puedes convertirte en mentor de una docente hasta enseñar inglés o volverte tutor en nuestro Maker space.
3. **PARTNER.** Si representas una organización que está cambiando el mundo y tenemos una misión en común, encontremos la manera de trabajar juntos.

Únete al cambio

VOLUNTEER

Dona tu tiempo y conocimientos



Déjanos tus [datos](#)

GIVE

Dona en línea

RECON

 GlobalGiving

Llena el [formulario](#) para apadrinar un niño.

PARTNER

Unamos fuerzas y ¡cambemos el mundo!



Programemos una [cita](#)



colegiolafontaine cali@gmail.com

Calle 5 oeste #D51-32 Belisario Caicedo Cali, Colombia

+57 2 5550700 +57 3157494855 +57 3136934338



[Fotografía Eisenhower Angrino] Diciembre 2018. Entrega de becas para el año lectivo 2019 a familias del colegio